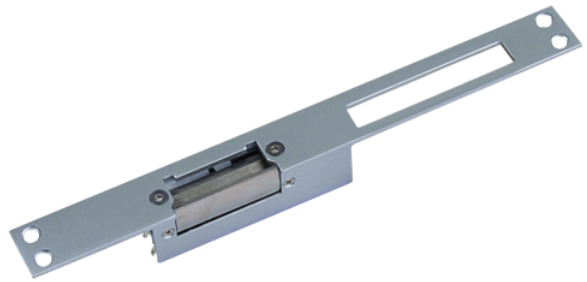


YS-132NC

Gache électrique
Pour porte simple
Mode Ouverture Fail Safe
Force de retenue 500 Kg
Alimentation DC 12 V
La tête de la serrure



Fermeture électrique pour porte, montage encastrable.

Fermeture pour automatismes, composé d'un électroaimant qui contrôle le mouvement de la barre qui permet de bloquer ou libérer la porte. Fonctionne en mode Fail Safe (NC), reste débloquée en absence de courant dans l'électro-aimant ce qui la rend apte pour un usage dans les portes qui doivent remplir les normes de sortie de secours. Permet une installation en surface, sur portes en bois, métallique, PVC ou contre-feu.

Force maximum de rétention de 500 Kg. Fonctionnement avec DC 12 V. Peut être activé via un contrôle d'accès ou via un simple bouton.

Testé 1000000 cycles. Fabriqué en acier inoxydable et aluminium.

Caractéristiques

Montage	Encastré
Mode d'ouverture	Fail Safe (NC)
Force de retenue	500 Kg
Alimentation	DC 12 V / 200 mA
Dimensions	31 (Pr) x 250 (H) x 25 (L) mm
Poids	400 g
Température	-10° C ~ +55° C